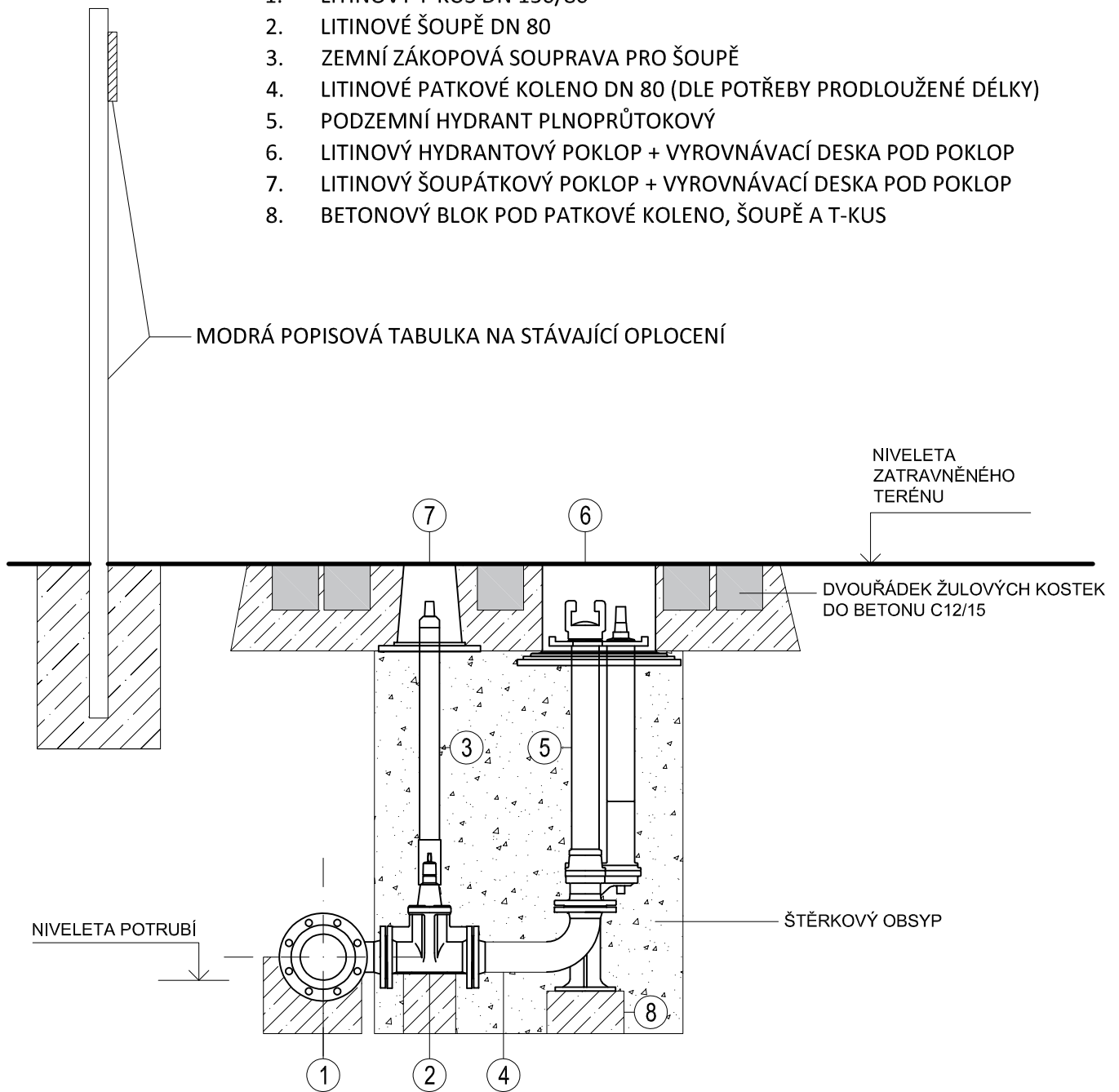


# VZOROVÉ OSAZENÍ HYDRANTU VE VOLNÉM TERÉNU - INTRAVILÁN

## LEGENDA:

1. LITINOVÝ T-KUS DN 150/80
2. LITINOVÉ ŠOUPĚ DN 80
3. ZEMNÍ ZÁKOPOVÁ SOUPRAVA PRO ŠOUPĚ
4. LITINOVÉ PATKOVÉ KOLENO DN 80 (DLE POTŘEBY PRODLOUŽENÉ DÉLKY)
5. PODZEMNÍ HYDRANT PLNOPRŮTOKOVÝ
6. LITINOVÝ HYDRANTOVÝ POKLOP + VYROVNÁVACÍ DESKA POD POKLOP
7. LITINOVÝ ŠOUPÁTKOVÝ POKLOP + VYROVNÁVACÍ DESKA POD POKLOP
8. BETONOVÝ BLOK POD PATKOVÉ KOLENO, ŠOUPĚ A T-KUS



Zodpovědný projektant:	Vypracoval:	Technická kontrola:	RECPROJEKT s.r.o.  Fáblovka 404, Pardubice IČ 260 14 327, tel. 776 709 092 www.recprojekt.cz	
Ing. Martin Baše	Ing. Martin Baše	Ing. Jan Falta		
Kraj: Pardubický	Obec: Ostřetín, m.č. Vysoká u Holic			
Investor: Vodovody a kanalizace Pardubice, a.s.				
OSTŘETÍN - VYSOKÁ U HOLIC PROPOJENÍ VODOVODŮ DN 150 SO 01 PROPOJENÍ VODOVODŮ DN 150			Stupeň	DPS
			Datum	11/2021
			Formát	A4
			Zakázk. číslo	1101.P45.21
VZOROVÉ OSAZENÍ HYDRANTU VE VOLNÉM TERÉNU			Měřítko: 1:20	Č. přílohy: D.6